

Dalapro®

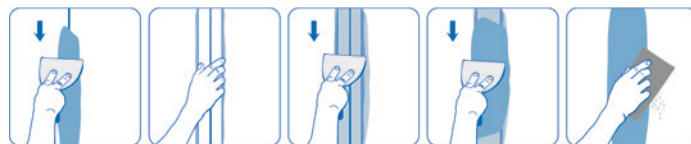
Spartelmasse til samlinger



Færdigblandet grå håndspartelmasse til spartling af gipspladesamlinger med papirstrimmel på Habito gipsplader.




SAINT-GOBAIN



Dalapro[®] Habito Joint

Dalapro[®] Habito Joint er en revolutionerende håndspartelmasse med limende effekt og med en overlegen hårdhed. Produktet er lavet specielt til gipspladesamlinger med papirstrimmel på Habito gipsplader.Svanemærket.

Habito-systemet anbefales til daginstitutioner, skoler, hospitaler og boliger, hvor der er et behov for en hård og slagfast overflade.

Dalapro Habito Joint kan også benyttes på gipsplader, hvor der er behov for en hård overflade. Produktet er også egnet til limning af hjørnelister. Den limende effekt gør at papirstrimmel og hjørneliste armeres bedst muligt.



TEKNISKE DATA

Bindemiddel: Latex-sampolymer

Opløsningsmiddel: Vand

Fyldningsmiddel: Hvid dolomit

Kornstørrelse: Maks. 0,15 mm

Materialeforbrug: Ved gipspladesamlinger cirka 0,3 l/m

pH: Cirka 9

Farve: Grå

Brandfarlighed: Spreader eller bidrager ikke til brand

Pakninger: 10 liters plastikspand

CE-mærkning: 13963

Hårdhed: 12 mm (</=) i henhold til EN 520:2004 (5.12)

Dalapro®

Experience the difference



Dalapro® er Nordens førende leverandør af spartelprodukter og tilbehør til professionelle håndværkere. Produkterne er fremstillet for at imødekomme vores kunders høje standarder for ergonomi, kvalitet, økonomi og effektivitet. De er kvalitetssikret efter ISO 9001 og miljøcertificeret efter ISO 14001.

Saint-Gobain Sweden AB, Scanspac
Kemivägen 7
705 97 Glanshammar
+46 (0)19-46 34 00
dalapro.dk
info@dalapro.com



SAINT-GOBAIN