



PRODUKTDATABLAD

SPEED CORNER 90

- Beskyttelse til udadgående hjørner indendørs.
- Selvklæbende tape for hurtig og nem montering.
- Kan straks spartles. Ikke behov for tørretid.
- Fremstillet i genvindelig polystyren.
- Nem at klippe af i den rette længde med en almindelig saks.
- Stabil emballage, der tåler fugt.

PRODUKTBEKRIVELSE

Speed Corner 90 er en hjørneliste til indendørs brug. Hjørneforstærkningen er hurtig og nem at montere, da den er forsynet med en selvklæbende tape og monteres helt uden behov for værktøj. Hjørneforstærkningen er fremstillet af miljøvenlig og genvindelig polystyrenplast. Foruden den beskyttende funktion og lige 90-graders hjørner giver produktet en skarp kant at spartle mod. Den egner sig til alle typer udadgående hjørner.

BRUG

Skal anvendes sammen med en spartelmasse, der er godkendt i henhold til CE-mærkning EN 13963.

Speed Corner er beregnet til montering på papbeklædte gipsplader. Hvis produktet skal monteres på andre materialer, som fx komposit-, fibergips- eller cementbaserede plader, skal overfladen på disse være behandlet med en passende hæfteprimer. Vedhæftningen på andre materialer end papbeklædt gips skal altid sikres inden montering.

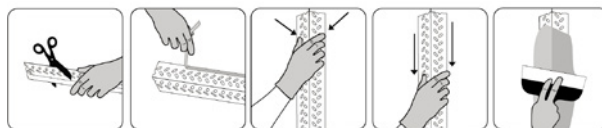
Overfladerne, som hjørneforstærkningen skal fikseres på, skal være tørre og støvfrie. Temperatur ved montering må ikke være under 10 °C.

HÅNDBTERING

Brug handsker til spartelarbejdet. Brug mundbind og beskyttelsesbriller ved slibning for at undgå støvgener. Øvrige lokale regler skal følges.

Tekniske data

Længde:	2,7 m
Bredde:	40 x 40 mm
Anvendelsesområde:	Indendørs på papbeklædte gipsplader
Opbevaring:	Tørt
Pakninger:	Karton med 100 hjørneforstærkninger



ARBEJDSGANG

1. Klip hjørneforstærkningen af i den ønskede længde med en almindelig saks. Hjørneforstærkningen skal klippes 3-5 mm kortere end det hjørne, den skal monteres på, for at undgå at sidde i spænd.
2. Fjern beskyttelsesfolien helt inden montering. Beskyttelsesfolien har en ulimet kant, en såkaldt fingerlift, på indersiden, så den er nemmere at fjerne.
3. Start monteringen med at rette hjørneforstærkningens ene ende symmetrisk ind over hjørnet, der hvor monteringen skal påbegyndes. Tryk hjørneforstærkningen mod hjørnet, og pres forstærkningens kanter mod gipsen for at sikre vedhæftningen.
4. Fortsæt derefter med successivt at trykke hjørneforstærkningen mod hjørnet og presse kanterne mod gipsen langs hele hjørnet. Hjørnet kan nu spartles.
5. Brug altid en CE 13963-spartelmasse, der er beregnet til samlinger og har høj vedhæftning, for at opnå det bedste resultat.

TØRRETID

Tørretiden er afhængig af blandt andet underlag, lagtykkelse, temperatur og luftfugtighed.

MATERIALEFORBRUG

Ved spartling på gipsplader: ca. 0,2 liter/meter.

OPBEVARING

Produktet skal opbevares tørt.